

solutions intranet

THE INTEGRATION OF INFORMATION, DESIGN AND TECHNOLOGY



Lo scopo del progetto è quello di dotare l'azienda di una piattaforma di collaborazione che sia flessibile e personalizzabile. Lo strumento è quindi basato su di una intranet web-based a cui possono accedere tutti gli utenti della rete aziendale.

Il primo obiettivo dell'azienda è quello di disporre di uno strumento integrato nella intranet in grado di gestire gli influenzatori. Questo modulo sarà in grado di gestire i contatti con tutte quelle figure (architetti, ingegneri, installatori) che hanno a che fare con i clienti finali e che dal basso prescrivono ed indirizzano la richiesta dei nostri prodotti presso le rivendite.

piattaforma applicativa

intranet

LA CONSULTAZIONE NEI LOCALI E REMOTE AVVIENE PER MEZZO DELLA RETE LOCALE E/O ATTRAVERSO L'INFRASTRUTTURA DI RETE CHE COLLEGA LE SEDI PERIFERICHE DEL GRUPPO.

La piattaforma applicativa è suddivisa in più parti, in modo da separare i dati dalla logica e la presentazione su di un unico database relazionale centralizzato MSSQL o MYSQL sono memorizzate tutte le informazioni mentre la loro consultazione viene effettuata per mezzo di pagine web fruibili attraverso un comune browser (IE o Firefox).

La consultazione nei locali e remote avviene per mezzo della rete locale e/o attraverso l'infrastruttura di rete che collega le sedi periferiche del gruppo.

L'interfaccia utente di questa intranet aziendale è basata su pagine web (HTML) user-friendly generate dinamicamente da un framework PHP.

Particolare importanza ha l'integrazione con Active Directory della rete aziendale, con cui l'applicativo intranet dialoga per ricevere informazioni anagrafiche.

Tutte le informazioni di carattere anagrafico degli utenti verranno replicate su database SQL attraverso il protocollo LDAP dal domain controller.

aree attivabili

intranet

LA INTRANET SARÀ SUDDIVISA IN PIÙ AREE ATTIVABILI ANCHE IN TEMPI DIFFERENTI CHE POSSONO ESSERE RIASSUNTE IN QUESTI MODULI SOFTWARE:

AREA AUTENTICAZIONE

Il Single SIGN-ON permette di autenticare un utente della rete aziendale senza reinserire ogni volta username e password, grazie infatti alla sincronizzazione con Active Directory, la intranet sarà sempre aggiornata e pronta ai nuovi dipendenti.

AREA NEWS E NEWSLETTER

In questo modulo si potranno gestire le categorie merceologiche dei propri clienti, comporre news in modalità WYSIWYG (editor avanzato stile word processing), allegare file e gallerie di prodotti, gestire l'invio di newsletter in base a dei filtri che permettono di selezionare il cliente/influenzatore.

aree attivabili

intranet

LA INTRANET SARÀ SUDDIVISA IN PIÙ AREE ATTIVABILI ANCHE IN TEMPI DIFFERENTI CHE POSSONO ESSERE RIASSUNTE IN QUESTI MODULI SOFTWARE:

AREA INFLUENZATORI

Il modulo principale sarà quello in grado di gestire la rubrica dei clienti-fornitori, partendo da una procedura di trasformazione dati in grado di importare contatti da sorgenti differenti.

Sarà comunque possibile attraverso questa interfaccia l'inserimento di contatti manuale, come quelli acquisiti attraverso il Numero Verde, Fiere e congressi, Campagne pubblicitarie precedenti, modulo contatti presente sul sito web.

- Area Autenticazione
- Area News E Newsletter
- Area Influenzatori
- Area pianificazione e report attività commerciali
- Area servizi al personale
- Area customer care

LE ESIGENZE DEI NOSTRI CLIENTI SONO IL PUNTO DI PARTENZA PER LA REALIZZAZIONE DI SOLUZIONI "SEMPRE ATTIVE" PER APPLICAZIONI INTEGRATE CON I SISTEMI INFORMATIVI AZIENDALI ESISTENTI.

Lo scopo del progetto è quello di dotare l'azienda di una piattaforma di collaborazione che sia flessibile e personalizzabile. Lo strumento è quindi basato su di una intranet web-based a cui possono accedere tutti gli utenti della rete aziendale.

Il primo obiettivo dell'azienda è quello di disporre di uno strumento integrato nella intranet in grado di gestire gli influenzatori. Questo modulo sarà in grado di gestire i contatti con tutte quelle figure (architetti, ingegneri, installatori) che hanno a che fare con i clienti finali e che dal basso prescrivono ed indirizzano la richiesta dei nostri prodotti presso le rivendite.

intranet aree attivabili

LA INTRANET SARÀ SUDDIVISA IN PIÙ AREE ATTIVABILI ANCHE IN TEMPI DIFFERENTI CHE POSSONO ESSERE RIASSUNTE IN QUESTI MODULI SOFTWARE:

AREA PIANIFICAZIONE E REPORT ATTIVITÀ COMMERCIALI

Questo potrebbe essere uno strumento utile per pianificare e monitorare gli acquisti pervenuti attraverso le attività commerciali veicolate dagli influenzatori.

Una serie di statistiche su email marketing, campagne pubblicitarie, accessi al sito web renderanno più precisi i dati di feedback (ROI).

intranet aree attivabili

LA INTRANET SARÀ SUDDIVISA IN PIÙ AREE ATTIVABILI ANCHE IN TEMPI DIFFERENTI CHE POSSONO ESSERE RIASSUNTE IN QUESTI MODULI SOFTWARE:

AREA CUSTOMER CARE

Questo modulo permetterà di fidelizzare nuovi clienti e di gestire il rapporto con quelli acquisiti nel tempo. Una form presente in un'area di pubblico accesso permetterà ai clienti di comunicare con un customer care aperto 24 ore al giorno e 7 giorni la settimana. Infatti un sistema di F.A.Q. (risposte a domande frequenti) guiderà l'utente a trovare la risposta corretta al proprio problema. In oltre un sistema di ticket garantirà la risposta in tempi brevi, da prima con una e-mail di cortesia automatica e in seguito con l'assegnazione del quesito all'ufficio di competenza.

Un sistema statistico sarà a disposizione della direzione per monitorare l'efficienza del customer care, la quantità di richieste pervenute e l'area di maggiore interesse.

intranet aree attivabili

LA INTRANET SARÀ SUDDIVISA IN PIÙ AREE ATTIVABILI ANCHE IN TEMPI DIFFERENTI CHE POSSONO ESSERE RIASSUNTE IN QUESTI MODULI SOFTWARE:

AREA SERVIZI AL PERSONALE

Questa sarà l'area di accesso comune ai dipendenti dell'azienda da cui consultare le altre sezioni, le funzionalità potranno essere estese con il tempo, come l'inserimento di un modulo di gestione documentale, un sistema di prenotazione sale riunioni, uno di richiesta vetture aziendali e di interventi tecnici CED. Una delle funzioni più avanzate è quella del motore di ricerca interno in grado di indicizzare file di varia natura.

Per ogni contatto sarà disponibile una scheda di dettaglio che riassumerà le informazioni più importanti quali la sorgente, la data, l'anagrafica, la categoria merceologica, l'area e il marchio a cui è associato.

- Area Autenticazione
- Area News E Newsletter
- Area Influenzatori
- Area pianificazione e report attività commerciali
- Area servizi al personale
- Area customer care

LE ESIGENZE DEI NOSTRI CLIENTI SONO IL PUNTO DI PARTENZA PER LA REALIZZAZIONE DI SOLUZIONI "SEMPRE ATTIVE" PER APPLICAZIONI INTEGRATE CON I SISTEMI INFORMATIVI AZIENDALI ESISTENTI.

Lo scopo del progetto è quello di dotare l'azienda di una piattaforma di collaborazione che sia flessibile e personalizzabile. Lo strumento è quindi basato su di una intranet web-based a cui possono accedere tutti gli utenti della rete aziendale.

Il primo obiettivo dell'azienda è quello di disporre di uno strumento integrato nella intranet in grado di gestire gli influenzatori. Questo modulo sarà in grado di gestire i contatti con tutte quelle figure (architetti, ingegneri, installatori) che hanno a che fare con i clienti finali e che dal basso prescrivono ed indirizzano la richiesta dei nostri prodotti presso le rivendite.

intranet moduli software

DI SEGUITO VENGONO RIASSUNTI I MODULI SOFTWARE CHE COMPONGONO IL SISTEMA INTRANET:

SINGLE SIGN-ON

o integrazione dell'autenticazione con il sistema operativo (no password)

MODULO HOME PAGE E CONSULTAZIONE

o visualizzazione ultima news
o menù di navigazione altre aree intranet
o form di ricerca
o consultazione e filtri di ricerca sulle news
o sistema di navigazione a percorso (PATH) che consente di determinare il punto in cui ci si trova ed eventualmente procedere a ritroso.

- Single Sign-on
- Modulo Home Page e Consultazione
- Motore di Ricerca Interno
- Modulo Gestione News Wysiwyg
- Modulo Di Gestione Contatti
- Modulo Di Gestione Newsletter
- Modulo di gestione prenotazione sale riunioni
- Modulo di gestione rubrica dei clienti-fornitori
- Modulo di gestione profilo Active directory
- Modulo di gestione utenti e gruppi
- Modulo form di richiesta
- Modulo back-end
- Modulo admin
- Modulo statistiche e report di stampa

intranet moduli software

DI SEGUITO VENGONO RIASSUNTI I MODULI SOFTWARE CHE COMPONGONO IL SISTEMA INTRANET:

MOTORE DI RICERCA INTERNO

o ricerca guidata su informazioni LDAP (nome e cognome del personale, interni, uffici), sulla rubrica.

MODULO GESTIONE NEWS WYSIWYG

o gestione news generiche
o gestione press release
o gestione comunicazioni area personale
o gestione delle immagini guidato (creazione miniatura, ridimensionamento)
applicazione in maniera guidata su di una immagine (es.: estratto di una pagina di giornale da caricare nella press area) di un reticolato per mettere in evidenza una parte specifica ed offuscare il contenuto superfluo (reticolo focus)
o gestione del caricamento dei documenti (PDF, DOC, XLS, PPT, JPG, etc)
o creazione automatica delle news in formato PDF
o gestione di una galleria fotografica associabile ad una news

intranet moduli software

DI SEGUITO VENGONO RIASSUNTI I MODULI SOFTWARE CHE COMPONGONO IL SISTEMA INTRANET:

MODULO DI GESTIONE CONTATTI

o implementazione di procedure batch/DTS automatiche di importazione dati da fonti differenti (software gestionale, file .mdb, xls)
o modulo di inserimento manuale dei contatti
o modulo di ricerca e modifica contatti

MODULO DI GESTIONE NEWSLETTER

o creazione guidata newsletter in layout HTML preimpostati
o invio delle mail attraverso filtri preimpostati e liste di distribuzione Active Directory
o collegamento ipertestuale al file allegato

LE ESIGENZE DEI NOSTRI CLIENTI SONO IL PUNTO DI PARTENZA PER LA REALIZZAZIONE DI SOLUZIONI "SEMPRE ATTIVE" PER APPLICAZIONI INTEGRATE CON I SISTEMI INFORMATIVI AZIENDALI ESISTENTI.

Lo scopo del progetto è quello di dotare l'azienda di una piattaforma di collaborazione che sia flessibile e personalizzabile. Lo strumento è quindi basato su di una intranet web-based a cui possono accedere tutti gli utenti della rete aziendale.

Il primo obiettivo dell'azienda è quello di disporre di uno strumento integrato nella intranet in grado di gestire gli influenzatori. Questo modulo sarà in grado di gestire i contatti con tutte quelle figure (architetti, ingegneri, installatori) che hanno a che fare con i clienti finali e che dal basso prescrivono ed indirizzano la richiesta dei nostri prodotti presso le rivendite.

intranet

moduli software

DI SEGUITO VENGONO RIASSUNTI I MODULI SOFTWARE CHE
COMPONGONO IL SISTEMA INTRANET:

MODULO DI GESTIONE PRENOTAZIONE SALE RIUNIONI

o visualizzazione per mezzo di piantina colorata dello stato delle sale
o form di invio richiesta prenotazione sala in base alla data, l'ora e la durata

MODULO DI GESTIONE RUBRICA DEI CLIENTI-FORNITORI

o gestione dei nomi azienda, nome e cognome, numeri diretti, privati, referenti, indirizzo, e-mail, URL website.

MODULO DI GESTIONE PROFILO ACTIVE DIRECTORY

o Modifica del proprio profilo (Num. Telefonici, email, interno, password)

MODULO DI GESTIONE UTENTI E GRUPPI

o gestione utenti e gruppi riservata al super-user
o log di accesso etc...)

- Single Sign-on
- Modulo Home Page e Consultazione
- Motore di Ricerca Interno
- Modulo Gestione News Wysiwyg
- Modulo Di Gestione Contatti
- Modulo Di Gestione Newsletter
- Modulo di gestione prenotazione sale riunioni
- Modulo di gestione rubrica dei clienti-fornitori
- Modulo di gestione profilo Active directory
- Modulo di gestione utenti e gruppi
- Modulo form di richiesta
- Modulo back-end
- Modulo admin
- Modulo statistiche e report di stampa

intranet

moduli software

DI SEGUITO VENGONO RIASSUNTI I MODULI SOFTWARE CHE
COMPONGONO IL SISTEMA INTRANET:

MODULO FORM DI RICHIESTA

o pagina di inserimento dati (form) di contatto, dati anagrafici, informazioni di carattere commerciale, origine (pagine del prodotto)
o email di risposta automatica parametrica (email di cortesia), risponde automaticamente riportando il nome del mittente e la grafica del brand

MODULO BACK-END

o gestione delle richieste in base ad una lista in grado di visualizzare solo quelle destinate all'operatore preposto (Mercato e Brand)
o visualizzazione dello stato di apertura e della durata di attesa in caso di nessuna risposta
o ricerca del numero di pratica, possibilità di risposta partendo da una comunicazione precedente
o form di inserimento dati di contatto manuale
o form di risposta e-mail WYSIWYG (IT-EN)

intranet

moduli software

DI SEGUITO VENGONO RIASSUNTI I MODULI SOFTWARE CHE
COMPONGONO IL SISTEMA INTRANET:

MODULO ADMIN

o gestione del set di template grafici da associare ad ogni brand
o gestione delle risposte automatiche da associare ad ogni comunicazione
o gestione dell'associazione Mercato-Brand-Nazione-Utente (routing automatico)
o gestione delle informazioni in merito all'informativa sulla privacy
o cambio di assegnazione di un utente

MODULO STATISTICHE E REPORT DI STAMPA

o statistiche dinamiche con istogramma sul flusso di contatti per BRAND, PERIODO, STATO RISPOSTE
o statistiche dinamiche con istogramma sulla media di risposta per BRAND, PERIODO, UTENTE
o report sui contatti, numero, sesso, nazione, motivo per BRAND, PERIODO

LE ESIGENZE DEI NOSTRI CLIENTI SONO IL PUNTO DI PARTENZA PER LA
REALIZZAZIONE DI SOLUZIONI "SEMPRE ATTIVE" PER APPLICAZIONI
INTEGRATE CON I SISTEMI INFORMATIVI AZIENDALI ESISTENTI.

Il sistema verrà pubblicato nella intranet locale del committente mediante un Web Server "Microsoft Internet Information Server" (IIS) ospitato su piattaforma "Microsoft Windows 2000/2003 Server".

intranet

gestione della privacy

DI SEGUITO VENGONO RIASSUNTE LE INFORMAZIONI RELATIVE ALLA GESTIONE DELLA PRIVACY:

Le informazioni relative a persone fisiche, persone giuridiche o enti saranno trattate nel rispetto delle disposizioni del Codice in materia di protezione dei dati personali di cui al D.lgs. 196/2003 con particolare riferimento alla riservatezza, all'identità personale e al diritto alla protezione dei dati personali.

Legenda menu

SERVIZI

- o comunicazioni ai dipendenti
- o richiesta permessi e ferie
- o richiesta prenotazione sala riunioni
- o richiesta autovettura aziendale

CED

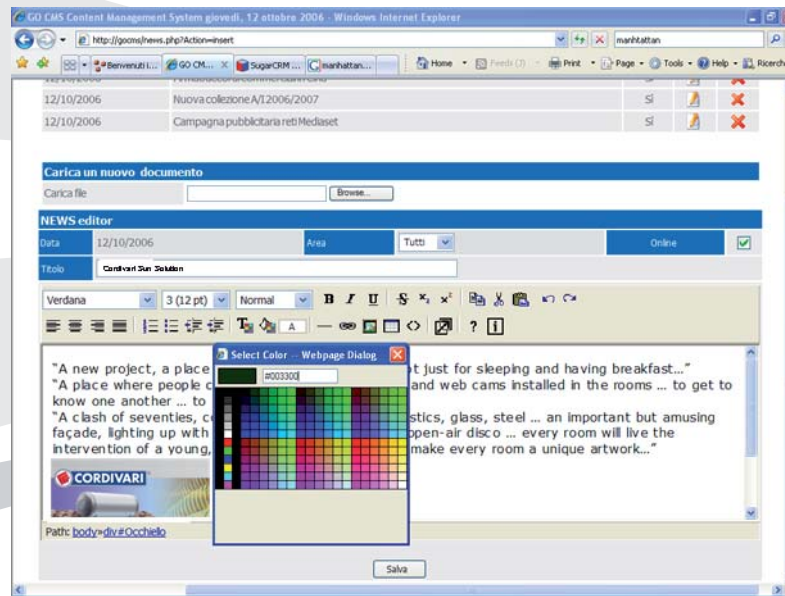
- o richiesta interventi tecnici
- o cespiti

MARKETING

- o gestione influenzatori
- o pianificazione commerciale

RUBRICA

- o interno
- o numeri
- o e-mail
- o nome
- o sede
- o settore
- o cellulare



note

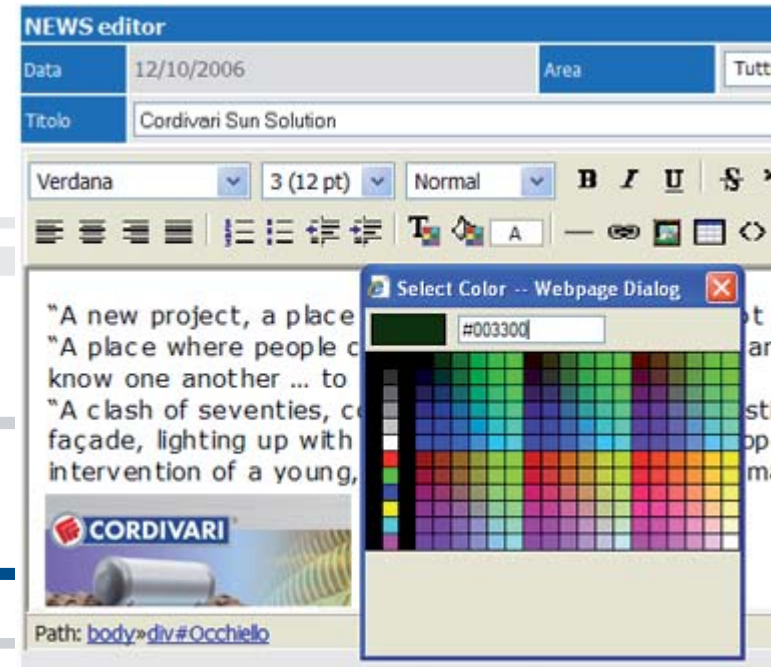
intranet

LE ESIGENZE DEI NOSTRI CLIENTI SONO IL PUNTO DI PARTENZA PER LA REALIZZAZIONE DI SOLUZIONI "SEMPRE ATTIVE" PER APPLICAZIONI INTEGRATE CON I SISTEMI INFORMATIVI AZIENDALI ESISTENTI.

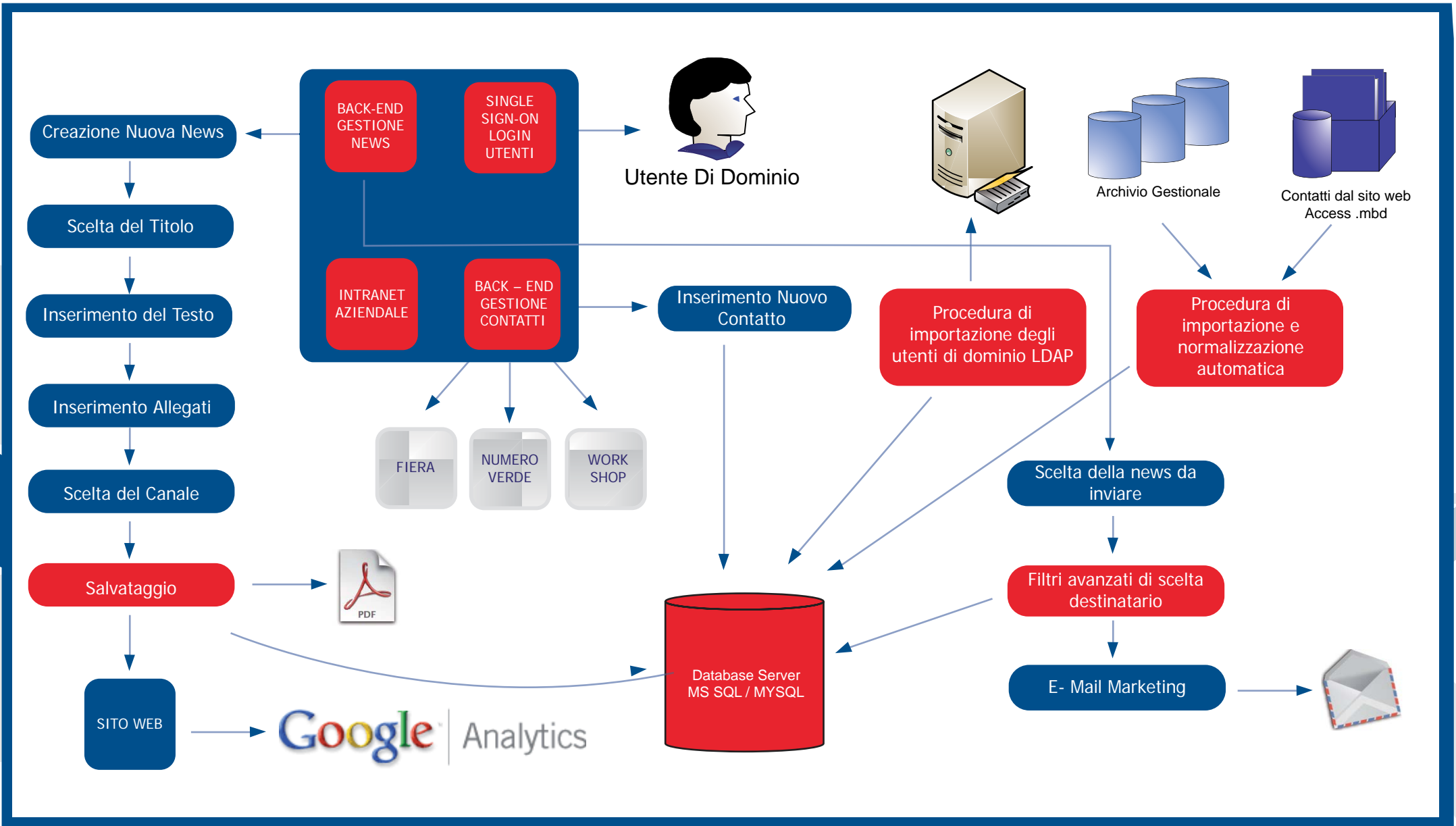
Di seguito vengono riassunte le attività complementari al software fornito:

- Installazione database e configurazione webservice
- Formazione del personale (n. 2 persone) nella sede di Pagliare Morro D'oro (TE)

Il sistema verrà fornito in lingua italiana (etichette e contenuti), tranne dove diversamente specificato.



LE ESIGENZE DEI NOSTRI CLIENTI SONO IL PUNTO DI PARTENZA PER LA REALIZZAZIONE DI SOLUZIONI "SEMPRE ATTIVE" PER APPLICAZIONI INTEGRATE CON I SISTEMI INFORMATIVI AZIENDALI ESISTENTI.



LE ESIGENZE DEI NOSTRI CLIENTI SONO IL PUNTO DI PARTENZA PER LA REALIZZAZIONE DI SOLUZIONI "SEMPRE ATTIVE" PER APPLICAZIONI INTEGRATE CON I SISTEMI INFORMATIVI AZIENDALI ESISTENTI.



la scelta giusta.

gruppo infoteam

LE ESIGENZE DEI NOSTRI CLIENTI SONO IL PUNTO DI PARTENZA PER LA
REALIZZAZIONE DI SOLUZIONI "SEMPRE ATTIVE" PER APPLICAZIONI
INTEGRATE CON I SISTEMI INFORMATIVI AZIENDALI ESISTENTI.

