

# Taking control of your data.



web publishing & e-mail marketing





**GO cms**  
CONTENT MANAGEMENT SYSTEM

## Cenni storici

I content management systems sono stati inizialmente sviluppati internamente da alcune delle organizzazioni che producevano notevoli quantità di pubblicazioni. Nel 1995 CNET rese pubblici gli studi e i prodotti sviluppati internamente distribuendoli con l'etichetta Vignette (software). La compagnia cominciò a mettere a disposizione il software come un web-based content management system permettendo ai siti di creare interfacce di presentazione dei propri contenuti web su di un software precedentemente sviluppato.

Nel 1998, Pencom Web Works, una compagnia di consulting, introdusse the Metaphoria Data Transformation Server, che permetteva agli sviluppatori Java di scrivere applicazioni che potevano essere collegate con i contenuti e permettevano di distribuire tali contenuti su differenti canali. Il prodotto fallì, ma il concetto che era stato introdotto costituì le basi di ciò che è il CMS odierno.

Fonte: wikipedia.org

# Presentazione

## Aspetti principali

GO CMS è un prodotto ideato per gestire un sito Internet, una Intranet oppure una Extranet aziendale attraverso la memorizzazione dei dati su database relazionali.

Il progetto è nato nel tempo come soluzione alle varie richieste di carattere dinamico a siti web tradizionali. Sviluppato e migliorato continuamente ha visto i primi passi a partire dal 2002 in occasione di un importante progetto di integrazione software basato sul web.

## Semplicità di utilizzo

GO CMS è un applicativo web-based facilmente integrabile con altre soluzioni sempre orientate al web come siti web HTML, ASPX, JSP.

Caratteristica principale di un'applicazione lato server è quella di essere divisa in due parti: il back end, ovvero la sezione di amministrazione, che si occupa di organizzare e supervisionare la produzione del contenuto, e il front end, cioè la sezione dell'applicazione con cui l'utente è a contatto a che usa per realizzare fisicamente modifiche, aggiornamenti ed inserimenti.

## Usabilità

GO CMS permette di costruire e aggiornare un sito dinamico, anche molto grande, senza necessità di scrivere una riga di HTML e senza conoscere linguaggi di programmazione lato server (come PHP) o progettare un apposito database. L'aspetto può essere personalizzato scegliendo un foglio di stile CSS appositamente progettato per un determinato sito.

## Ambiente

GO CMS è basato interamente su linguaggi Open Source (PHP), e quindi liberi da royalties e aperti per future evoluzioni.

Compatibile principalmente con il più famoso Database relazionale Open Source al mondo, GO CMS permette di gestire un elevato numero di dati in tutta sicurezza e in modo gratuito.

Inoltre l'universale compatibilità del codice su cui è sviluppato consente l'installazione su le principali piattaforme software esistenti da Microsoft Windows, Linux, Sun, ad Apple.



## Caratteristiche

### Separazione del contenuto dalla sua rappresentazione

GO CMS ha un architettura three-tier ("a tre strati") e cioè una particolare architettura software che prevede la suddivisione del sistema in tre diversi moduli dedicati rispettivamente alla interfaccia utente, alla logica funzionale (business logic) e alla gestione dei dati persistenti. Tali moduli sono intesi interagire fra loro secondo le linee generali del paradigma client-server e utilizzando interfacce ben definite. Questo significa che i diversi moduli possono essere distribuiti su diversi nodi di una rete anche eterogenea.

### Interfacciamento database

GO CMS attraverso l'uso di librerie Open Source quali ADOdb (Database Abstraction Library) per PHP rende possibile l'interfacciamento con i più diffusi Database quali:

- access
- ibase
- informix
- ldap
- mssql
- mysql
- odbc (Microsoft e UnixODBC)
- oracle
- sapdb
- postgres
- file XLS, CSV

### Multi lingua

GO CMS è attualmente sviluppato nelle lingue Italiano e Inglese, ma grazie al semplice utilizzo di un file della lingua indicizzato, è possibile in tempo reale tradurre l'applicativo in tutte le lingue comunemente supportate dal web.

### Multi utente

GO CMS è dotato di un doppio sistema di autenticazione, cioè:

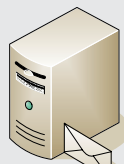
- username e password (HASH md5) memorizzate sul database
- integrazione con il protocollo LDAP utilizzando gli utenti di Microsoft Active Directory

ADODB library  
Compatibilità con tutti i database comuni

SMTP protocol  
Invio di email e newsletter



Database Server

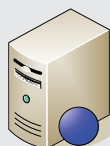


Mail Server

**GOcms**  
CONTENT MANAGEMENT SYSTEM



Active Directory Aziendale



Web Server

LDAP protocol  
Utenti Gruppi e Siti

WEB oriented  
Interfaccia basata sul web

## Multipiattaforma e Web

Le applicazioni Web sono normalmente utilizzabili da ogni piattaforma con qualsiasi web browser, senza preoccuparsi del linguaggio col quale sono state scritte. Ciò è vero perché il codice gira su un server e la comunicazione con l'utente avviene soltanto attraverso l'HTTP e l'(X)HTML. Le pagine web si dicono talvolta multipiattaforma o cross-browser se possono essere utilizzate da qualunque browser, o da tutti i browser recenti. Per produrre codice valido all'autore spesso occorre un'esperienza tale da "domare" le bizzarrie di alcuni browser poco conformi agli standard, come Internet Explorer.

L'accessibilità web multipiattaforma richiede la conoscenza di standard tecnici, se una pagina è accessibile da vari sistemi come screen reader, browser basati sul Braille e piccoli dispositivi come telefoni cellulari e PDA.

Fonte: wikipedia.org



## Impieghi

### Sito web aziendale

GO CMS è in grado di gestire in maniera semplice le informazioni che con maggior frequenza variano in un sito web aziendale.

I contenuti vengono suddivisi nelle seguenti categorie e/o aree funzionali:

- Informazioni aziendali
- Comunicati stampa e news
- Newsletter
- Contatti

### Extranet

GO CSM consente inoltre di condividere le informazioni aziendali attraverso la pubblicazione on-line di documenti.

Solo uno specifico numero di utenti è in grado di consultare le comunicazioni a loro riservate, quali:

- Listini
- Manuali
- Comunicati aziendali
- File multimediali
- Collegamenti o liste di distribuzione

### Gestione del flusso di comunicazioni

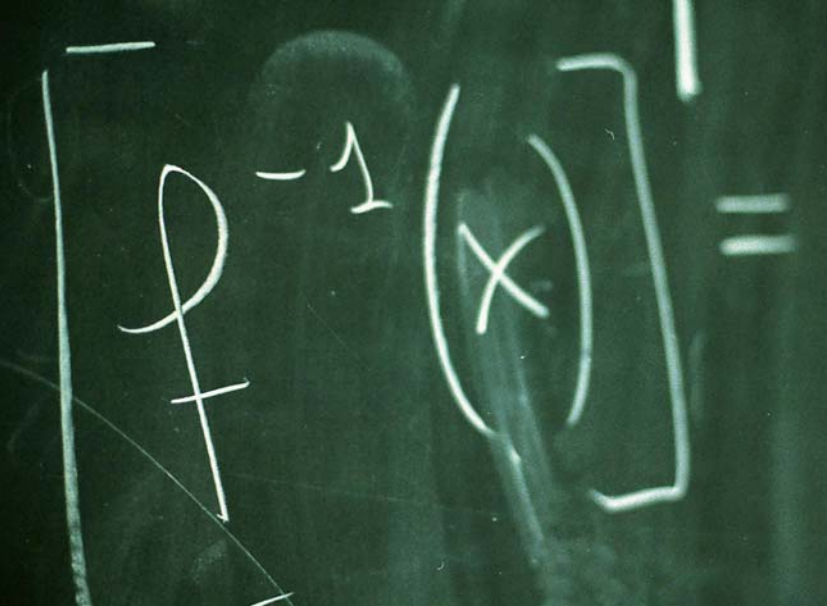
GO CMS è dotato di un doppio sistema di pubblicazione delle informazioni che consente di separare la fase di composizione della stessa dall'invio.

La stessa informazione, sia che si tratti di testo che di documenti, può essere trattata in tempi asincroni. E' possibile quindi sia la pubblicazione attraverso le pagine web di testi e file (PDF, XLS, PPT, DOC, JPG, etc...) che l'inoltro via e-mail a gruppi di utenti, che riceveranno testo e documenti in maniera allegata.

## Il problema della gestione dei contenuti

I CMS consentono di definire utenti, gruppi e diritti, in modo da poter permettere una distribuzione del lavoro tra più persone. Per esempio, sarà possibile definire una classe di utenti abilitati esclusivamente all'inserimento delle novità, mentre si potrà riservare la scrittura di articoli ad un altro gruppo, e limitare tutti gli altri alla sola consultazione. Esistono CMS specializzati, cioè appositamente progettati per un tipo preciso di contenuti (un'enciclopedia on-line, un blog, un forum etc.) e CMS generici, che tendono ad essere più flessibili per consentire la pubblicazione di diversi tipi di contenuti.

Fonte: wikipedia.org



## Punti di forza

### Scalabilità

GO CMS è in grado di gestire in maniera del tutto scalabile qualsiasi quantità di dati permettendo quindi di scegliere un database server adeguato alle proprie esigenze.

### Usabilità

GO CSM non è rivolto solo a persone esperte dei sistemi informativi, banalmente anche l'addetto marketing può occuparsi di gestire la campagna pubblicitaria inviando newsletter ai clienti con un paio di click.

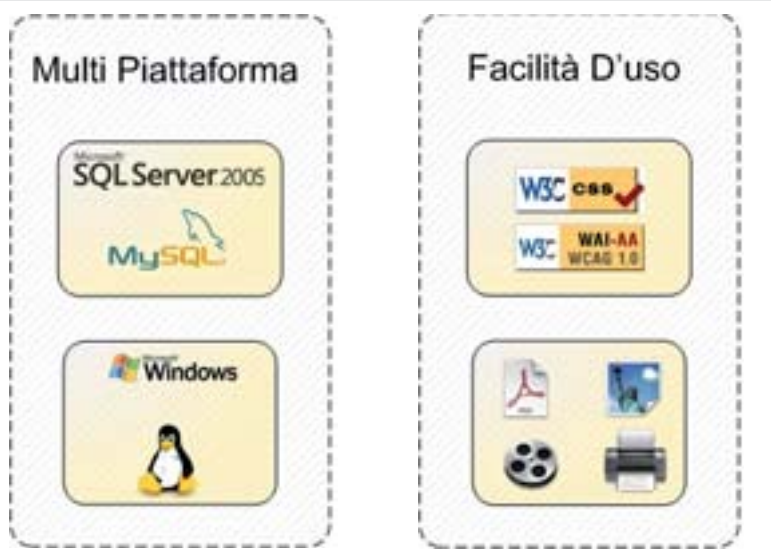
### Robustezza

La robustezza di un sistema è la misura in cui il sistema si comporta in modo ragionevole in situazioni impreviste, non contemplate dalle specifiche. GO CMS in caso di errori ed eccezioni di varia natura (dati di input scorretti, fallimenti di componenti software o hardware esterni al sistema e interagenti con esso, e così via) reagisce in modo intelligente garantendo comunque il risultato dell'operazione.

### Portabilità

Un sistema è portabile se è in grado di funzionare in ambienti diversi. E' diventato un aspetto fondamentale perché consente di avere vantaggi economici, in quanto si possono ammortizzare i costi trasportando l'applicazione in diversi ambienti. Nel caso di GO CMS è la chiave di volta. Sono usati strumenti e tecniche appositamente pensate per dare luogo ad oggetti portabili.

I sistemi operativi compatibili sono legati al linguaggio o di programmazione, PHP (Hypertext Preprocessor) attualmente supporta Microsoft Windows, MAC OSX, SOLARIS, LINUX, BSD.



### Qualità del software

Per qualità del software si intende la misura in cui un prodotto software soddisfa un certo numero di aspettative rispetto sia al suo funzionamento sia alla sua struttura interna. Gran parte della ricerca nel campo dell'ingegneria del software è dedicata, direttamente o indirettamente, al tema della qualità. In particolare, si è cercato di stabilire chiaramente cosa si intenda per qualità del software, definendo un insieme di parametri di qualità significativi, di realizzare tecniche per misurare tali parametri rispetto a un dato sistema software, di sviluppare tecnologie (per esempio linguaggi di programmazione) e metodologie (per esempio di analisi e progettazione) che facilitino la realizzazione di software di qualità.

Parametri di qualità esterni:

Correttezza , Affidabilità, Robustezza, Efficienza, Usabilità, Scalabilità.

Qualità interne:

Verificabilità, Manutenibilità, Riparabilità, Riusabilità, Portabilità.

Fonte: wikipedia.org



### Template accessibile

GO CMS è basato sulla logica della separazione del contenuto dalla presentazione grafica, concetto alla base della corretta realizzazione di un sito web accessibile. Mediante l'utilizzo dei cosiddetti "fogli di stile" per la formattazione grafica (CSS) GO CMS permette di referenziare all'esterno ed in modo standardizzato la modalità di presentazione di un documento. Il contenuto, è presentato in

formato XHTML strict, che ne permetterà la visualizzazione ad ogni dispositivo navigabile (pc, palmari, cellulari, ecc.. ecc..). Ogni singola pagina contiene combinazioni di tasti che fungono da scorciatoie per raggiungere le principali aree della pagina stessa e le pagine più importanti. Inoltre, l'utente può scegliere di visualizzare lo stesso contenuto senza alcuna formattazione, rispettando le impostazioni settate sul browser, relativamente alle proprie preferenze di visualizzazione.

### Accessibilità

L'accessibilità, in informatica, è la capacità di un servizio o di una risorsa d'essere fruibile con facilità da un qualsiasi utente.

Nel web, un "sito web accessibile" facilita l'accesso ad individui con ogni tipo di disabilità, ma anche ad individui non affetti da patologie.

Inoltre dovrebbe essere compatibile col maggior numero di browser e PC e utilizzare colorazioni coerenti ad alto contrasto.

Tutto ciò per permettere la lettura agevole da parte di software detti screen-reader specifici per ipovedenti o non vedenti.

Fonte: wikipedia.org

## Moduli

### Editor di testi WYSWYG

WYSIWYG è l'acronimo che sta per l'inglese What You See Is What You Get (quello che vedi è quello che ottieni). Attraverso questo strumento GO CMS è in grado di generare nuove pagine web dinamiche partendo semplicemente dalla compilazione di form HTML.

### News e newsletter

GO CMS ha un semplice ma efficace sistema di profilazione utenti in grado di raccogliere una serie di informazioni anagrafiche standard e altre inerenti al proprio settore di interesse per creare un profilo preciso dell'utente. Un sistema guidato di gestione delle news permette di comporre in modo rapido un messaggio pubblicabile nell'area stampa o inviabile tramite mail ai profili selezionati, con la possibilità di allegare documenti quali file di Microsoft Word, Excel, PDF, immagini, etc.

### Sondaggi

GO CMS è attualmente dotato di un pool system in grado di impostare sondaggi e visualizzarne le statistiche.

### Forum

A GO CMS può essere agganciato un modulo per la gestione dei forum, consentendo quindi la creazione di una community virtuale.

### Motore di ricerca

GO CMS è dotato di un semplice motore di ricerca interno in grado di effettuare ricerche su parole chiavi contenute all'interno del database. Il risultato viene mostrato nella formattazione tipica dei più comuni Search Engine mondiali.

### Modulo di autenticazione

GO CMS è in grado di gestire l'autenticazione degli utenti connettendosi ad un servizio di directory attraverso il protocollo LDAP (Lightweight Directory Access Protocol). Questo sistema ha il beneficio di garantire la perfetta coerenza tra gli utenti della LAN aziendale e quelli della intranet o della extranet dell'azienda. Nel caso in cui l'azienda non disponga di una server Active Directory è possibile utilizzare la gestione tradizionale del login basata su Username e Password (HASH md5) memorizzate nel database.



# Case History

[www.e-fish.it](http://www.e-fish.it)

Si chiama E-FISH, ed è il nuovo sistema d'asta telematica che permetterà anche al grossista di Milano, Berlino o di qualsiasi altra città di qualunque paese, di comprare il pesce di Pescara.

La novità segna una vera e propria svolta nel mercato ittico pescarese, che così si candida come capofila di quello che sarà il consorzio ittico abruzzese.

Il sito web in oggetto ha la funzione di un portale, ricco di informazioni utili ed in grado di offrire all'utente una vasta serie di servizi online quali, ad esempio, la pubblicazione di dati statistici (andamento dei prezzi e dei prodotti più venduti), le previsioni meteo (con annessi suggerimenti sui luoghi strategici per una pesca più produttiva), la sezione dedicata ai sondaggi, l'accesso alle aste telematiche, la possibilità di inviare pareri, suggerimenti, ricette ecc. Il portale, inoltre, consente l'accesso ai siti web dei mercati ittici di Pescara e Giulianova.

## Punti di forza

### Dati statistici:

Area dedicata alla pubblicazione dei seguenti dati:

- Il prodotto più venduto
- Variazioni di prezzo

### News e Informazioni Marittime:

Area dedicata alla pubblicazione delle news suddivise per i due comprensori Pescara e Giulianova.

### Area Telematica:

L'accesso a quest'area, tramite login, consente di agire su:

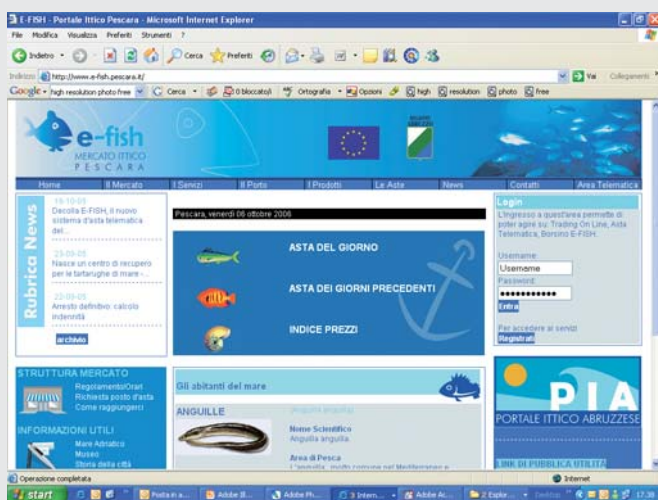
- Trading online
- Asta telematica
- Borsino E-FISH

### Area Sondaggio:

E' possibile votare direttamente dall'homepage e fare richiesta di discussione di un particolare argomento.

### Bollettino Meteo:

Contiene le previsioni del tempo e gli avvisi ai naviganti.





# Case History

[www.mpimgroup.it](http://www.mpimgroup.it)

Negli anni di esperienza la MPIM ha selezionato una serie di prodotti, tutti di indiscutibile qualità e affidabilità, nella quasi totalità certificati secondo le norme ISO9000.

Da oggi MPIM, grazie al portale omonimo, offre alla sua clientela la possibilità di visionare sul catalogo ed acquistare on-line la strumentazione scegliendo tra le numerose marche a disposizione.

## Punti di forza

### Ecommerce:

Possibilità di effettuare shopping on line per mezzo del carrello elettronico.

Il sistema garantisce i seguenti servizi:

- scontistica personalizzata per ogni cliente
- modalità di spedizione
- modalità di pagamento (tra cui anche carta di credito)

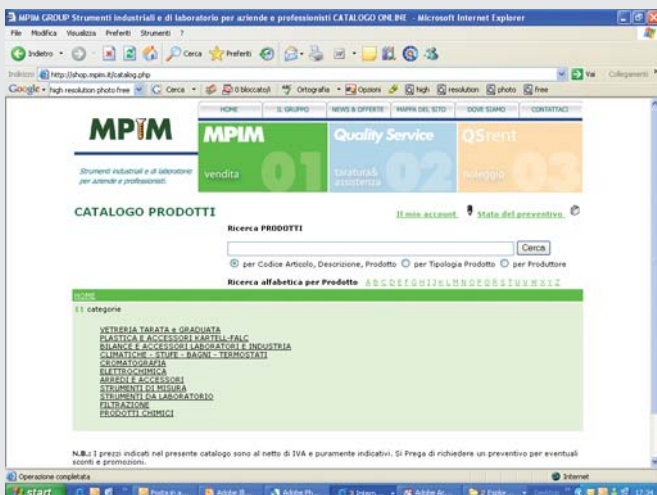
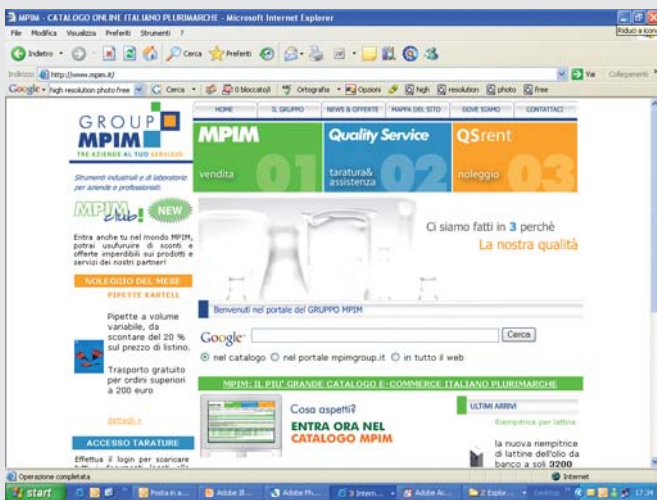
### Area Clienti:

Permette ad ogni utente registrato di visualizzare il proprio storico degli ordini, il tracking degli ordini effettuati, la propria situazione delle fatture, la possibilità di monitorare alcuni articoli e le news.

### Motore di ricerca interno:

Un motore di ricerca permette di effettuare ricerche inserendo singolarmente o in maniera combinata (booleana) i seguenti campi di ricerca:

- Codice articolo
- Categoria
- Produttore
- Parole contenute nel testo della descrizione





# Case History

[www.studiopierotti.com](http://www.studiopierotti.com)

Avvalendosi della collaborazione di esperti in materia legale e fiscale, nonché di personale tecnico ed operai specializzati, lo Studio è in grado di fornire una qualificata prestazione professionale, grazie anche allo staff costituito da 3 responsabili che hanno compiti specifici orientati verso il contatto con i clienti ed i fornitori; l'ufficio contabilità completa l'organico, svolgendo tutte le mansioni contabili e di elaborazione dati.

## Punti di forza

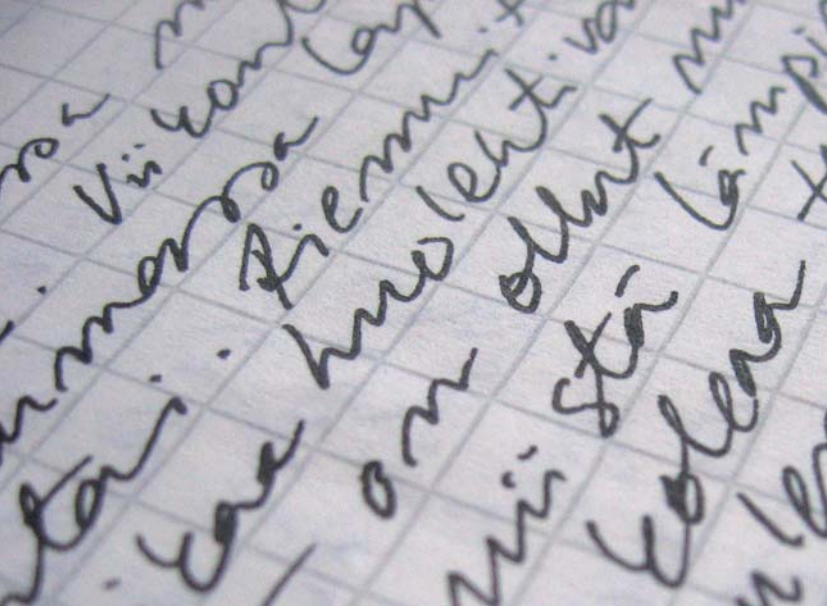
### News e Newsletter:

Il cliente ha la possibilità di pubblicare news, informazioni utili e quant'altro legato al mondo delle leggi e normative condominiali. Allo stesso tempo può decidere l'invio della stesse notizie agli utenti registrati sottoforma di newsletter.

### Area Condomini:

Permette ad ogni utente registrato di visualizzare il saldo delle proprie utenze tramite interazione con il gestionale del cliente.





# Scheda Tecnica

## Lato Server

**Sistema Operativo:** Microsoft Windows Server 2000/2003, Linux (sistemi POSIX), Solaris, IBM per i quali siano disponibili i servizi web server IIS o Apache e PHP.

**Web server:** Microsoft Internet Information Server 5 e/o 6, Apache, Netscape Server con PHP in esecuzione CGI o ISAPI.

**Script engine:** PHP 5.0 o superiore.

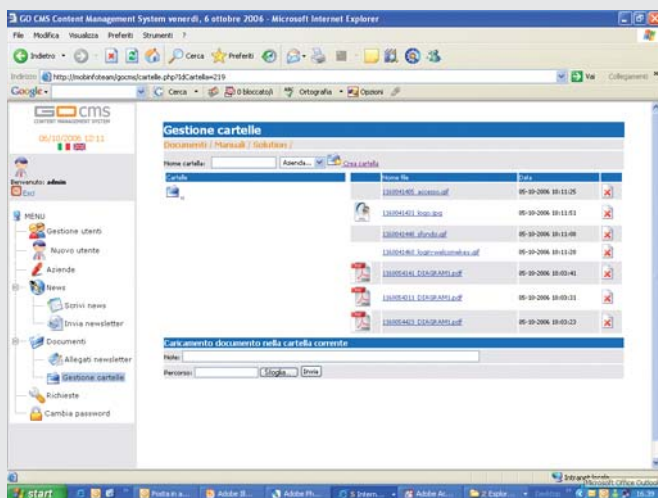
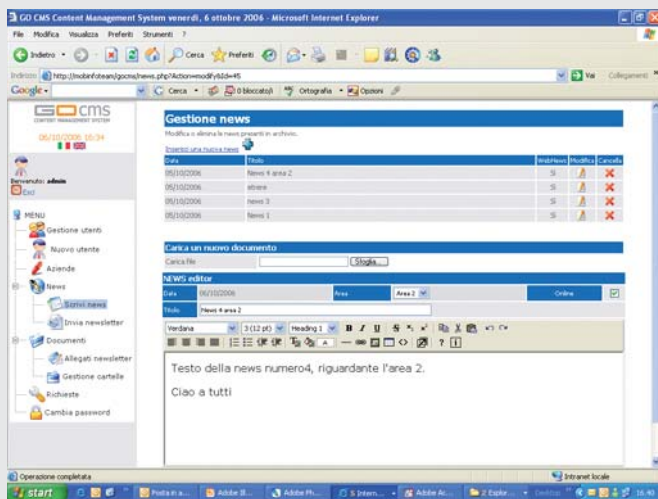
**Database:** Access, IBase, Informix, Microsoft Sql, MySql, odbc (Microsoft e UnixODBC), Oracle, SAPdb, Postgres SQL.

**Hardware:** Opportunamente dimensionato per dimensione di database e utenti contemporanei.

## Lato Client

**Browser:** Microsoft Internet Explorer, Opera 4, Mozilla Firefox, Netscape 4 o superiori.

**Sistema Operativo:** Microsoft Windows 98/2000/XP, MAC OSX, LINUX.





## Infoteam Solution

Infoteam Solution è una giovane e dinamica realtà che si propone per offrire un supporto specialistico e completo a tutte le aziende che intendono migliorare il proprio sistema informativo e proporsi nel web, attraverso la consulenza e la realizzazione di soluzioni integrate.

Un'offerta completa e innovativa di servizi e soluzioni tecnologiche permettono di realizzare applicativi gestionali, fornire consulenza sulla sicurezza delle reti locali e geografiche, realizzare intranet e applicativi per il knowledge management e proporre siti web affidabili e funzionali.

Infoteam Solution è in grado di fornire elevati contenuti d'offerta derivanti dalla esperienza dei propri soci e dalla preparazione dei propri tecnici, nonché dalle partnership con consulenti e strutture specialistiche.

Le esigenze dei nostri clienti sono il punto di partenza per la realizzazione di soluzioni "sempre attive" per applicazioni integrate con i sistemi informativi aziendali esistenti. Attraverso un'attenta unione di competenze tecniche, possiamo offrire una consulenza accurata ai clienti per definire processi e modelli di business al fine di realizzare soluzioni con alto valore aggiunto.



Infoteam Solution srl  
Viale Marconi 310 - 65126 Pescara  
Tel. (+39) 085 4516424 Fax (+39) 085 4519747  
solution@goinfoteam.it

[www.goinfoteam.it](http://www.goinfoteam.it)



La certificazione per la norma UNI EN ISO 9001/2000 garantisce la realizzazione e la gestione rispettando i più elevati standard di riferimento internazionali, a conferma dell'elevata qualità fornita.

